

NR-26

SINALIZAÇÃO DE

SEGURANÇA



ELABORADO POR BRUNO MARTINS BUZON

Formando em Téc. Seg. do trabalho/3º Sem.

NR-26

SINALIZAÇÃO DE SEGURANÇA

- 26.1.1 Esta Norma Regulamentadora – NR tem por objetivo fixar as cores que devem ser usadas nos locais de trabalho para prevenção de acidentes, identificando os equipamentos de segurança, delimitando áreas, identificando as canalizações empregadas nas indústrias para a condução de líquidos e gases e advertindo contra riscos.
- 26.1.2 Deverão ser adotadas cores para segurança em estabelecimentos ou locais de trabalho, a fim de indicar e advertir acerca dos riscos existentes. (126.001-4 / I2)
- 26.1.3 A utilização de cores não dispensa o emprego de outras formas de prevenção de acidentes.
- 26.1.4 O uso de cores deverá ser o mais reduzido possível, a fim de não ocasionar distração, confusão e fadiga ao trabalhador.

As cores aqui adotadas serão as seguintes:

- Vermelho
- Amarelo
- Branco
- Preto
- Azul
- Verde
- Laranja
- Púrpura
- Lilás
- Cinza
- Alumínio
- Marrom

NR-26 VERMELHO

- Não deverá ser usado na indústria para assinalar perigo, por ser de pouca visibilidade em comparação com o amarelo (de alta visibilidade) e o alaranjado (que significa Alerta).
- É empregado para identificar:
 - -Caixa de alarme de incêndio; Hidrantes; Bombas de incêndio; Sirenes de alarme de incêndio;
 - Caixas com cobertores para abafar chamas; Extintores e sua localização
 - Extintores (visível a distância, dentro da área de uso do extintor); Localização de mangueiras de incêndio (a cor deve ser usada no carretel, suporte, moldura da caixa ou nicho);
 - Baldes de areia ou água, para extinção de incêndio; Tubulações, válvulas e hastes do sistema de aspersão de água; Transporte com equipamentos de combate a incêndio;
 - Portas de saídas de emergência; Rede de água para incêndio (sprinklers); Mangueira de acetileno (solda oxiacetilênica).
- A cor vermelha será usada, excepcionalmente, com sentido de advertência de perigo, quando se tratar de:
 - Luzes a serem colocadas em barricadas, tapumes de construções e quaisquer outras
 - Obstruções temporárias; Botões interruptores de circuitos elétricos para paradas de emergência.

VERMELHO



NR-26 AMARELO

O amarelo deverá ser empregado para indicar “Cuidado!”, assinalando:

- Partes baixas de escadas portáteis, Corrimões, parapeitos, pisos e partes inferiores de escadas que apresentem risco;
- Bordas desguarnecidos de aberturas no solo (poços, entradas subterrâneas, etc.) e de plataformas que não possam ter corrimões;
- Bordas horizontais de portas de elevadores que se fecham verticalmente;
- Faixas no piso da entrada de elevadores e plataformas de carregamento;
- Meios-fios, onde haja necessidade de chamar atenção;
- Paredes de fundo de corredores sem saída;
- Vigas colocadas a baixa altura, Cabines, caçambas e gatos-de-pontes-rolantes, guindastes, escavadeiras, etc.;
- Equipamentos de transporte e manipulação de material, tais como empilhadeiras, tratores industriais, pontes-rolantes, vagonetes, reboques, etc.;
- Fundos de letreiros e avisos de advertência, pilastras, vigas, postes, colunas e partes salientes de estruturas e equipamentos em que se possa esbarrar;
- Cavaletes, porteiros e lanças de cancelas, comandos e equipamentos suspensos que ofereçam risco, pára-choques para veículos de transporte pesados, com listras pretas.
- Listras (verticais ou inclinadas) e quadrados pretos serão usados sobre o amarelo quando houver necessidade de melhorar a visibilidade da sinalização.

AMARELO



NR-26 BRANCO

O branco será empregado em:

- passarelas e corredores de circulação, por meio de faixas (localização e largura);
- direção e circulação, por meio de sinais;
- localização e coletores de resíduos;
- localização de bebedouros;
- áreas em torno dos equipamentos de socorro de urgência, de combate a incêndio ou outros equipamentos de emergência;
- áreas destinadas à armazenagem;
- zonas de segurança.

BRANCO



NR-26 Preto

- O preto será empregado para indicar as canalizações de inflamáveis e combustíveis de alta viscosidade (ex: óleo lubrificante, asfalto, óleo combustível, alcatrão, piche, etc.).
- O preto poderá ser usado em substituição ao branco, ou combinado a este, quando condições especiais o exigirem.

PRETO



NR-26 AZUL

- O azul será utilizado para indicar “Cuidado!”, ficando o seu emprego limitado a avisos contra uso e movimentação de equipamentos, que deverão permanecer fora de serviço.
- Empregado em barreiras e bandeirolas de advertência a serem localizadas nos pontos de comando, de partida, ou fontes de energia dosequipamentos.
- Será também empregado em:
 - Canalizações de ar comprimido;
 - Prevenção contra movimento acidental de qualquer equipamento em manutenção;
 - Avisos colocados no ponto de arranque ou fontes de potência.

AZUL



NR-26 VERDE

- O verde é a cor que caracteriza “segurança”.
- Deverá ser empregado para identificar:
- Canalizações de água;
- Caixas de equipamento de socorro de urgência;
- Caixas contendo máscaras contra gases;
- Chuveiros de segurança, macas, - fontes lavadoras de olhos;
- Quadros para exposição de cartazes, boletins, avisos de segurança, etc.
- Porta de entrada de salas de curativos de urgência;
- Localização de EPI; caixas contendo EPI;
- Emblemas de segurança;
- Dispositivos de segurança;
- Mangueiras de oxigênio (solda oxiacetilênica).

NR-26 LARANJA

- O laranja deverá ser empregado para identificar:
- Canalizações contendo ácidos;
- Partes móveis de máquinas e equipamentos;
- Partes internas das guardas de máquinas que possam ser removidas ou abertas;
- Faces internas de caixas protetoras de dispositivos elétricos, faces externas de polias e engrenagens;
- Botões de arranque de segurança;
- Dispositivos de corte, borda de serras, prensas.

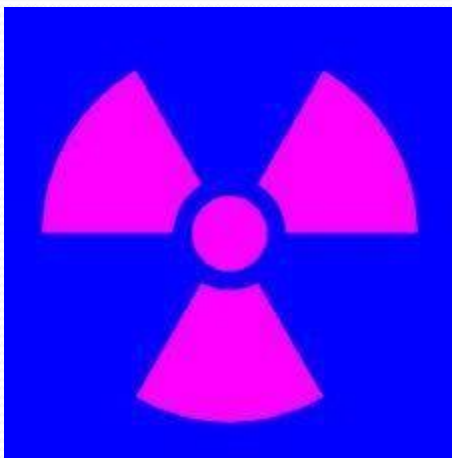
LARANJA



NR-26 PÚRPURA

- A púrpura deverá ser usada para indicar os perigos provenientes das radiações eletromagnéticas penetrantes de partículas nucleares.
- Portas e aberturas que dão acesso a locais onde se manipulam ou armazenam materiais radioativos ou materiais contaminados pela radioatividade;
- Locais onde tenham sido enterrados materiais e equipamentos contaminados, recipientes de materiais radioativos ou de refugos de materiais e equipamentos contaminados;
- Sinais luminosos para indicar equipamentos produtores de radiações eletromagnéticas penetrantes e partículas nucleares.

PÚRPURA



NR-26 LILÁS

- O lilás deverá ser usado para indicar canalizações que contenham álcalis.
- As refinarias de petróleo poderão utilizar o lilás para a identificação de lubrificantes.

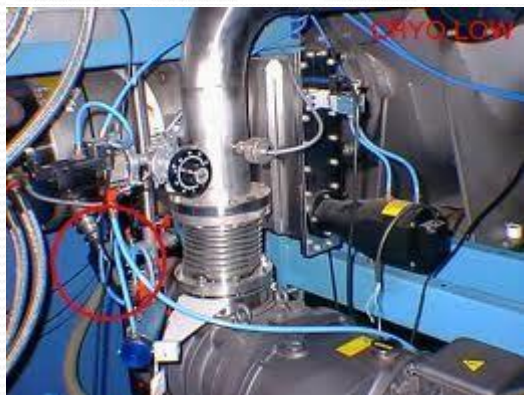
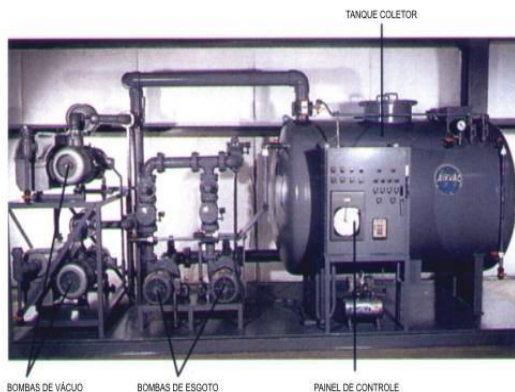
LILÁS



NR-26 CINZA

- Cinza claro – deverá ser usado para identificar canalizações em vácuo.
- Cinza escuro – deverá ser usado para identificar eletrodutos.

CINZA CLARO / CINZA ESCURO



NR-26 ALUMÍNIO

- O alumínio será utilizado em canalizações contendo gases liquefeitos, inflamáveis e combustíveis de baixa viscosidade (ex. óleo diesel, gasolina, querosene, óleo lubrificante, etc.).

ALUMÍNIO



NR-26 MARROM

- O marrom pode ser adotado, a critério da empresa, para identificar qualquer fluido não identificável pelas demais cores.

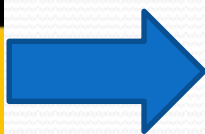
MARROM



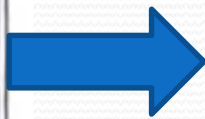
PLACAS



Para substâncias/locais que apresentem risco leve



Para substâncias/locais que apresentem risco médio

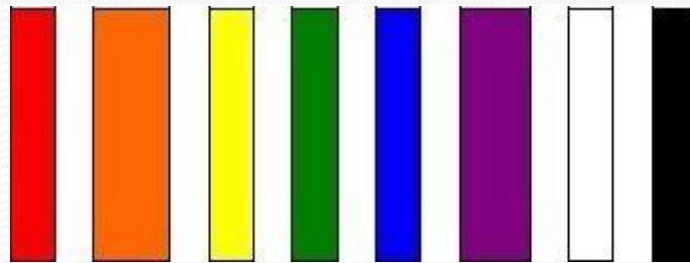


Para indicar substâncias/locais que apresentem alto risco

BIBLIOGRAFIA

- <http://www.guiatrabalhista.com.br/legislacao/nr/nr26.htm>
- <http://www.google.com.br/imghp?hl=pt-BR&tab=wi>

FIM



- Elaborado por Bruno Martins Buzon
- Formando em Técnico em segurança do trabalho 3ºsem.
- Colégio Estadual Polivalente Ensino Fundamental médio e profissional